



SAFETY JOGGER

INDUSTRIAL



Médio

PACCO S3S LOW TLS

PACCOS3LT

Sapato de segurança desportivo, com fecho TLS e biqueira larga

Leve como o espaço, forte como uma rocha. Os nossos sapatos de segurança leves PACCO S3 são totalmente isentos de metal, têm uma sola intermédia resistente a perfurações e uma biqueira de segurança em material compósito. Dispõem de ESD, uma sola antiderrapante e uma parte superior impermeável e respirável. O PACCO S3 é perfeito para aplicações médias e tem o nosso fecho TLS.

Gáspea	Couro sintético
Forro	Malha
Palmilha	Palmilha SJ Memory Foam
Palmilha Proteção	Tecido antiperfurante
Sola exterior	Phylon/borracha
Biqueira	Compósito
Categoria	S3S / SR, SC, ESD, HI, IC, FO, HRO
Intervalo de tamanhos	EU 35-48 / UK 3.0-13.0 / US 3.0-13.5 JPN 21.5-31.5 / KOR 230-315
Peso da amostra	0.517 kg
Normas	ASTM F2413:2018 EN ISO 20345:2022+A1:2024



BLK

SAFETY
JOGGER

WORKS

HEAD-TO-TOE
PROTECTION



Proudly ranked in the
top 1% by EcoVadis
for sustainability.

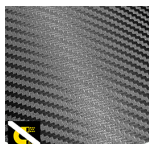
ENGINEERED
IN EUROPE

www.safetyjogger.com



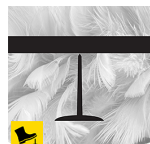
TLS (Twist Lock System)

O inovador fecho TLS da Safety Jogger permite-lhe apertar e desapertar rapidamente o seu calçado de segurança com uma mão e sob quaisquer condições, mesmo quando está a usar luvas de segurança. Desta forma, o Safety Jogger TLS assegura um ajuste rápido, seguro e de fácil precisão. O que lhe oferece um maior conforto e lhe permite um desempenho no seu melhor.



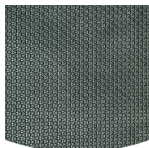
Isento de metal

Geralmente, os sapatos de segurança isentos de metal são mais leves do que os sapatos de segurança normais. Além disso, também são muito úteis para profissionais que têm de passar por detetores de metal várias vezes por dia.



Leve e antiperfurante

Sola intermédia isenta de metal, superflexível, ultraleve e antiperfurante. Cobre 100% da área do último revestimento da parte inferior, sem condutividade térmica.



Sola exterior de borracha

As solas exteriores de borracha proporcionam funções versáteis que as tornam adequadas para muitas áreas de aplicação: excelente resistência ao corte, resistência ao calor e ao frio, alta flexibilidade a temperaturas frias, resistência a óleos, a combustíveis e a muitos produtos químicos.



Absorção de energia na zona do calcanhar

A absorção de energia na zona do calcanhar reduz o impacto dos saltos ou da corrida no corpo do utilizador.



S3

Os sapatos de segurança S3 são adequados para trabalhar em ambientes com níveis elevados de humidade e com presença de óleos ou hidrocarbonetos. Estes sapatos também protegem contra o risco de perfuração da sola exterior e de esmagamento do pé.

Indústrias:
Montagem, Automóvel, Catering, Limpeza, Indústria, Logística

Ambientes:
Ambiente seco, Ambiente húmido, Superfícies extremamente escorregadias

Manual de manutenção:
Para prolongar a vida útil dos seus sapatos, recomendamos que os limpe regularmente e que os proteja com produtos adequados. Não seque os sapatos num radiador, nem perto de qualquer fonte de calor.

	Descrição	Unidade de medida	Resultado	EN ISO 20345
Gáspea	Couro sintético			
	Parte superior: permeabilidade ao vapor de água	mg/cm ² /h	4.32	≥ 0.8
	Parte superior: coeficiente de vapor de água	mg/cm ²	37	≥ 15
Forro	Malha			
	Forro: permeabilidade ao vapor de água	mg/cm ² /h	86.31	≥ 2
	Forro: coeficiente de vapor de água	mg/cm ²	691	≥ 20
Palmilha	Palmilha SJ Memory Foam			
	Palmilha: resistência à abrasão (seco/húmido) (ciclos)	ciclos	Dry 25600 cycles/Wet 12800 cycles	25600/12800
Sola exterior	Phylon/borracha			
	Resistência à abrasão da sola exterior (perda de volume)	mm ³	128	≤ 150
	Resistência básica antiderrapente - Cerâmica + NaLS - Deslizamento do calcanhar para a frente	fricção	0.43	≥ 0.31
	Resistência básica antiderrapente - Cerâmica + NaLS - Deslizamento para trás e para a frente	fricção	0.44	≥ 0.36
	SR Slip Resistance - Cerâmica + glicerina - Deslizamento do calcanhar para a frente	fricção	0.36	≥ 0.19
	Resistência ao deslizamento SR - Cerâmica + glicerina - Deslizamento para trás e para a frente	fricção	0.33	≥ 0.22
	Valor antiestático	MegaOhm	37.2	0.1 - 1000
	Valor ESD	MegaOhm	33	0.1 - 100
Biqueira	Absorção de energia na zona do calcanhar	J	30	≥ 20
	Compósito			
	Biqueira de resistência ao impacto (desobstrução após impacto 100 J)	mm	NA	N/A
	Biqueira de resistência à compressão (desobstrução após compressão 10 kN)	mm	NA	N/A
	Biqueira de resistência ao impacto (desobstrução após impacto 200 J)	mm	18.5	≥ 14
	Biqueira de resistência à compressão (desobstrução após compressão 15 kN)	mm	23.5	≥ 14

Tamanho da amostra:

Os nossos sapatos estão em constante evolução, os dados técnicos acima mencionados podem mudar. Todos os nomes de produtos e marca Safety Jogger, são registados e não podem ser utilizados ou reproduzidos em qualquer formato, sem o nosso consentimento por escrito.



HEAD-TO-TOE
PROTECTION



Proudly ranked in the
top 1% by EcoVadis
for sustainability.



www.safetyjogger.com